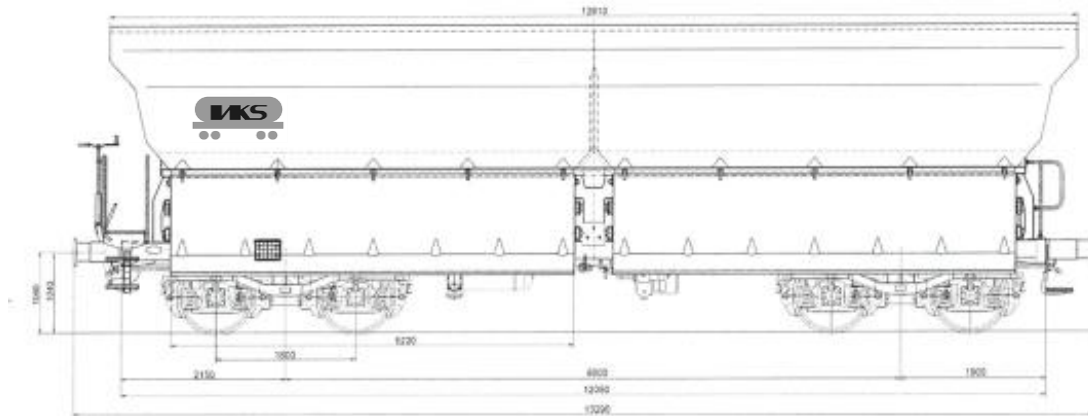


4 - osý výsypný vůz řady Fals - Typ 175



Všeobecná technická data

Délka přes nárazníky.	:	13.290 mm
Vzdálenost otočných čepů	:	8.000 mm
Výška nad temenem kolejnice	:	4.000 mm
Šířka	:	3.080 mm
Délka plnicího otvoru	:	12.500 mm
Šířka plnicího otvoru	:	1.950 mm
Ložný objem	:	83 m ³
Max. otevření výsypných klapek	:	4.100 mm
Délka jednotlivých vkládacích klapek	:	5.180 mm
Celková vykládací délka vozu	:	10.930 mm
Sklon podlahové střechy	:	49°
Nejmenší průjezdný poloměr	:	75 m
Vlastní hmotnost	:	ca. 25.500 kg
Nosnost	:	ca. 54.500 kg
Celková hmotnost	:	max. 80,0 t
Nápravový tlak	:	20,0 t
Přepravní režim vozu	:	RIV
Nejvyšší rychlost prázdný/ložený	:	120 / 100 km/h

Pojezd:

Podvozek	:	Y 25Cs
Rozvor podvozku	:	1.800 mm
Typ dvojkolí	:	Bauart 920/1

Sídlo Praha
V.K.S. Vagon Komercc Speed spol s.r.o.
Komornická 7
CZ 160 00 Praha 6

vagony@vks.cz

Pobočka Ostrava
V.K.S. Vagon Komercc Speed spol s.r.o.
Ostrava City Center (Regus), 28. Října 3346/9
CZ 702 00 Ostrava

www.vks.cz



V.K.S. Vagon Komer Speed, spol. s.r.o.

Brzda:

Typ brzdy	:	KE – GP
přestavovač	:	2-stupňový, mechanicky ovládaný
ruční brzda	:	u některých vozů

Narážecí ústrojí, táhlové ústrojí

Táhlo	:	UIC
- šroubovka	:	850 kN
- tažný hák	:	1000 kN
Typ nárazníku	:	UIC, Kat. A
Rozměr talíře	:	450 x 340 mm

Vykládací mechanismus:

Pneumatické ovládání klapek (1 x 4) ovládané z ovládací jednotky umístěné na plošině a na bocích, zásobování stlačeným vzduchem je z průběžného ovládacího potrubí (žlutá spojka).

Nouzové otevírání klapek lze provádět mechanicky kolem umístěným mezi klapkami vozu.

Zátěžová tabulka:

	A	B	C
S	38,5 t	46,5 t	54,5 t
120	0 t		

Přepravovaný materiál:

Vůz je určen především pro přepravu uhlí a jiných sypkých s přihlédnutím k zátěžové tabulce.

Sídlo Praha
V.K.S. Vagon Komer Speed spol s.r.o.
Komornická 7
CZ 160 00 Praha 6

vagony@vks.cz

Pobočka Ostrava
V.K.S. Vagon Komer Speed spol s.r.o.
Ostrava City Center (Regus), 28. Října 3346/9
CZ 702 00 Ostrava

www.vks.cz